

[4]

[5]

[6]

[7]

[8]

[9]

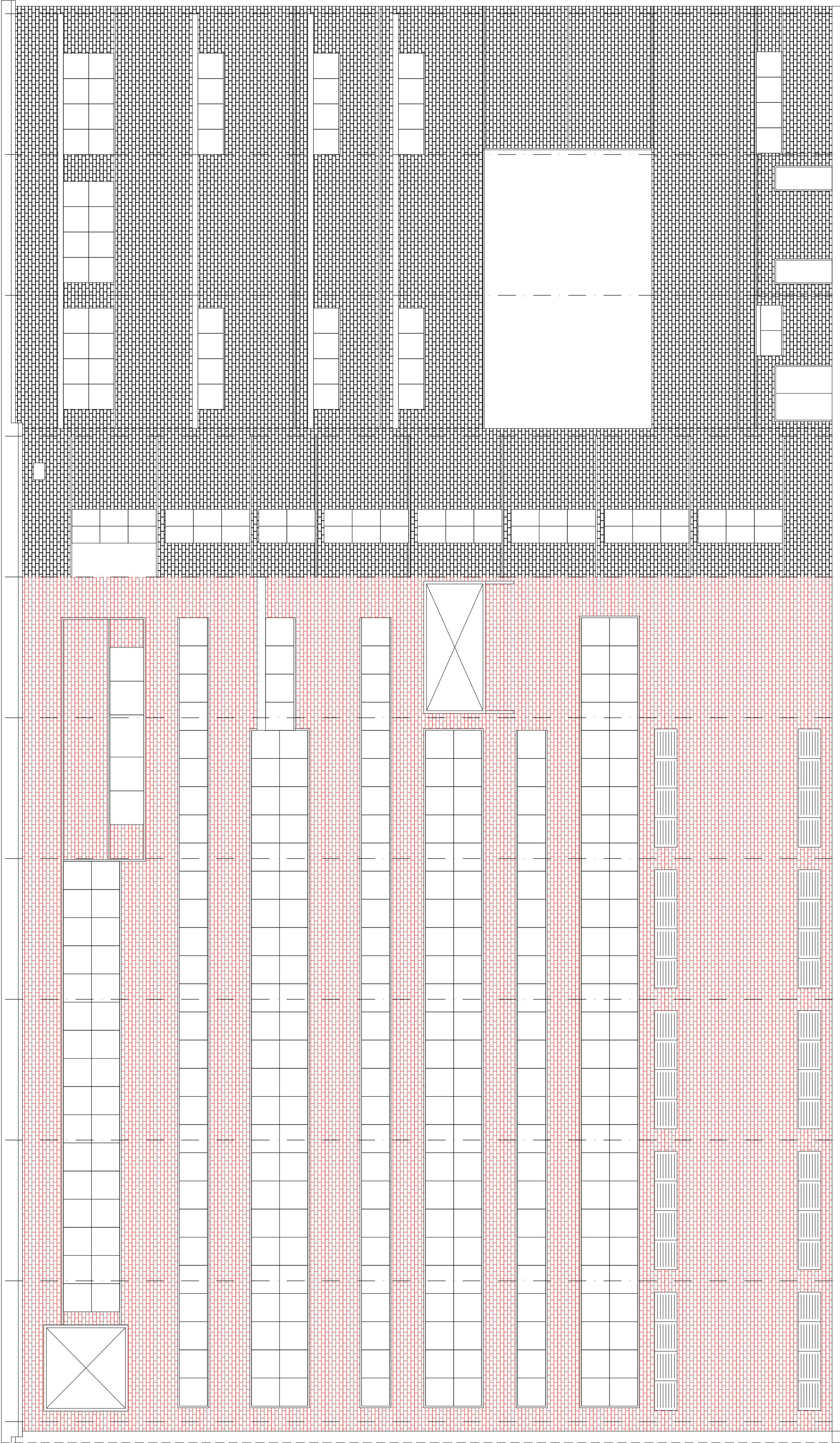
[10]

[11]

[12]

[13]

[14]



Elevacja północno-zachodnia
fragment w osiach 4 - 14

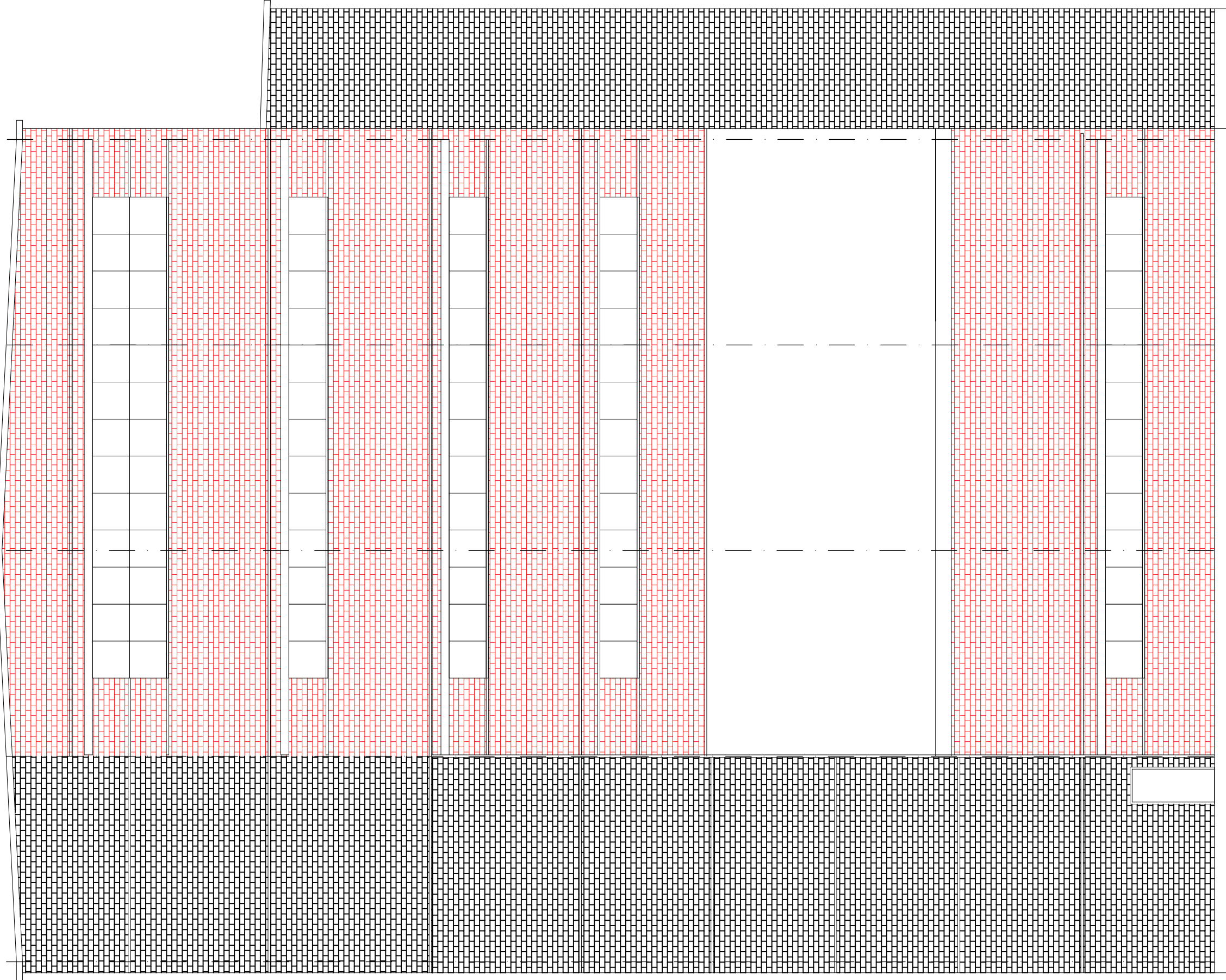
(e)

(d)

(c)

(b)

(a)



Elevacja południowo-zachodnia
fragment w osiach (a) - (e)

- Uwagi:
1. Mury ceglane elewacji są zbrojone dwoma prętami stalowymi Ø6 układanym w poziomie zgodnie z wytycznymi.
 2. Rygle wsporcze murów ceglanych wykonano z przekroju złożonego z czoownika i kątownika.
 3. Na powierzchni, na której przewiduje się wymianę muru, należy wymienić rygle wsporcze i zbrojenie muru na nowe.
 4. Mury zaznaczone kolorem czerwonym - do przemurowania.

PRZEDSIĘBIORSTWO USŁUGOWO INŻYNIERYJNE		PROJEKTANT W SPEC. KONSTR. - BUD.	PODPISEK
LARGO - MGR INŻ. ARTUR SZOMBARA, 44-230 BELK, UL. PAŁOWICKA 98		mgr inż. Artur Szombara	
TEMAT :		SPRAWDZAJĄCY SPEC. KONSTR. - BUD.	
REMONT BUDYNKU PŁUCZKI III.		mgr inż. Krzysztof Siódmiak	
Investor:		mgr inż. Szymon Donocik	
Polska Grupa Górnicza S.A., ul. Powstańców 30, 40-039 Katowice,			
Oddział KWK ROW 44 - 235 Rybnik, ul. Jastrzębska 10			
Lokalizacja: 44 - 208 Rybnik ul. Przewozowa 4,		Skala: 1 : 100	
obrob: Chwałowice, działki nr 834 / 2 oraz 1905 / 6		Format: A2+	
jedn. ewid.: 247 301_1_0010			
Tytuł tomu: OCENA STANU TECHNICZNEGO WRAZ Z INWENTARYZACJĄ,		Data: II 2025	
Tytuł: ELEVACJE ZACHODNIE, OCENA STANU		Nr tomu: I	
Dyskret: TECHNICZNEGO.		Nr rys.: 2010	